

Datenblatt

Nr.: DB_0040

ETD Glasfaser[®] LWL Adapter LC/UPC - LC/UPC OS2

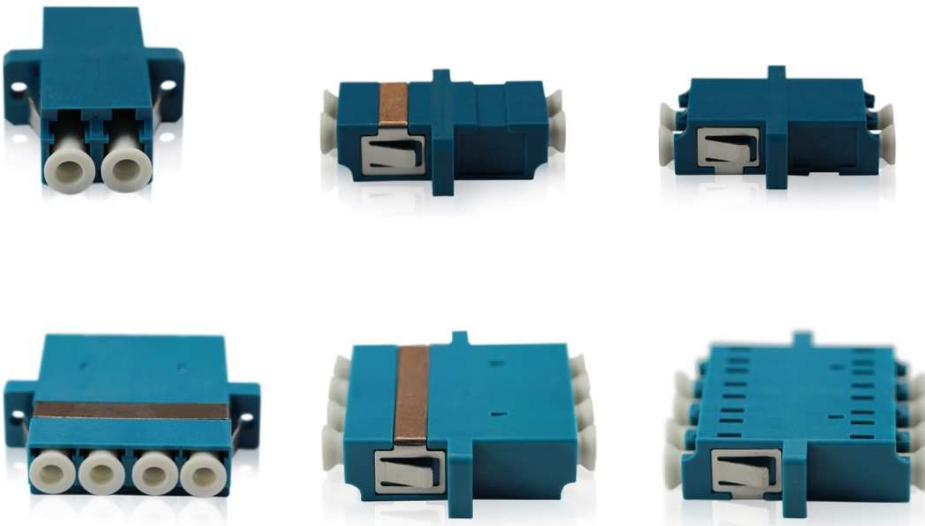
Produktnummer: ADP-J-B-xx1010UU

Produktbeschreibung

- ✓ Äußerst geringe Einfügedämpfung und hohe Rückflussdämpfung, zu 100% geprüft
- ✓ Ausführung der Adapter entsprechend IEC 61754-20
- ✓ RoHS und REACH konform
- ✓ Führungshülse aus Keramik
- ✓ Farbe: Blau

Hinweis zu Farbangaben: Farben und deren Darstellung können auftrags- und produktionsbedingt variieren sowie je nach Druck- und Bildeinstellungen unterschiedlich dargestellt werden.

Es besteht die Option, RAL-Farbtöne gemäß Ihren Vorgaben umzusetzen. Bitte kontaktieren Sie hierzu unseren Vertrieb.



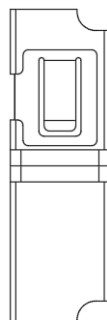
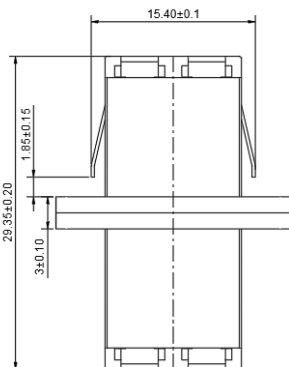
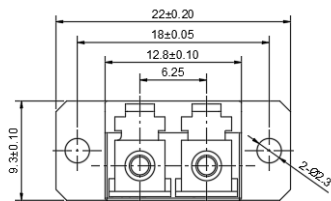
LWL Adapter Spezifikationen

Optische und mechanische Eigenschaften:

		Einheit	Kennzahl
Einfügedämpfung	Charakteristisch	db	0,1
	Maximalwert	db	0,2
Haltbarkeit		db	<0,2, mindestens 1000 Steckzyklen
Führungshülsen Zugkraft		Kgf	0,2-0,6
Betriebstemperatur		°C	-40~85

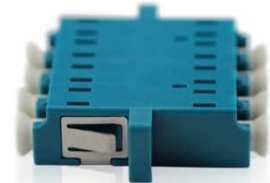
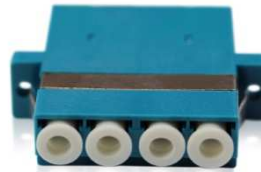
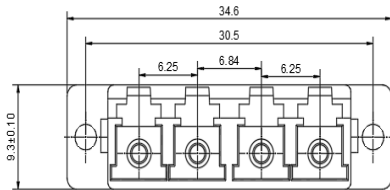
Maßzeichnungen:

LC/UPC Duplex Adapter mit Flansch



ETD Glasfaser GmbH · Josefstr. 7 · 78166 Donaueschingen

LC/UPC Quad Adapter mit Flansch



Lieferformen

Verpackung: 1 Stück / Polybeutel
Mindestbestellmenge: 1 Stück

Verfügbare Varianten:

Produktnummer:

ADP-J-B-AA1010UU
ADP-J-B-AB1010UU
ADP-J-B-AC1010UU

Produktbeschreibung:

LC/UPC OS2 Simplex Adapter mit Flansch
LC/UPC OS2 Duplex Adapter mit Flansch
LC/UPC OS2 Quad Adapter mit Flansch

ETD Glasfaser ist eine beim EU Intellectual Property Office (EUIPO) eingetragene Marke.

Seite 3 von 3