

Datenblatt

Nr.: DB_0038

ETD Glasfaser[®] LWL Adapter SC/PC - SC/PC OM2

Produktnummer: ADP-J-C-xx2020PP

Produktbeschreibung

- ✓ Äußerst geringe Einfügedämpfung und hohe Rückflussdämpfung, zu 100% geprüft
- ✓ Ausführung der Adapter entsprechend IEC 61754-4
- ✓ RoHS und REACH konform
- ✓ Führungshülse aus Keramik
- ✓ Farbe: Beige

Hinweis zu Farbangaben: Farben und deren Darstellung können auftrags- und produktionsbedingt variieren sowie je nach Druck- und Bildschirmeinstellungen unterschiedlich dargestellt werden.

Es besteht die Option, RAL-Farbtöne gemäß Ihren Vorgaben umzusetzen. Bitte kontaktieren Sie hierzu unseren Vertrieb.



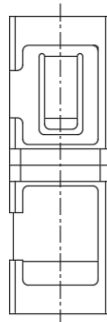
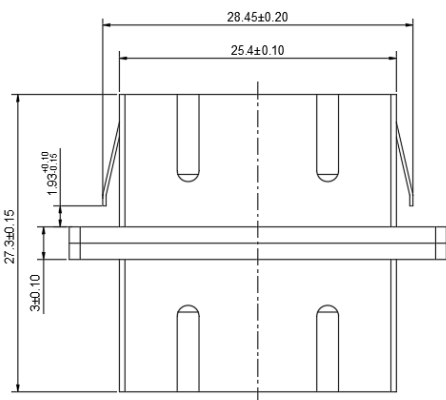
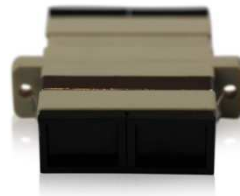
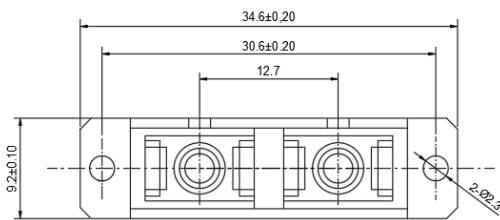
LWL Adapter Spezifikationen

Optische und mechanische Eigenschaften:

		Einheit	Kennzahl
Einfügedämpfung	Charakteristisch	db	0,1
	Maximalwert	db	0,2
Haltbarkeit		db	<0,2, mindestens 1000 Steckzyklen
Führungshülsen Zugkraft		Kgf	0,2-0,6
Betriebstemperatur		°C	-40~85

Maßzeichnungen:

SC/PC Duplex Adapter mit Flansch



Lieferformen

Verpackung: 1 Stück / PolyBeutel
Mindestbestellmenge: 1 Stück

Verfügbare Varianten:

Produktnummer:
ADP-J-C-BB2020PP

Produktbeschreibung:
LC/SC OM2 Duplex Adapter mit Flansch