

Datenblatt

Nr.: DB_0034

ETD Glasfaser[®] LWL Adapter SC/APC - SC/APC OS2

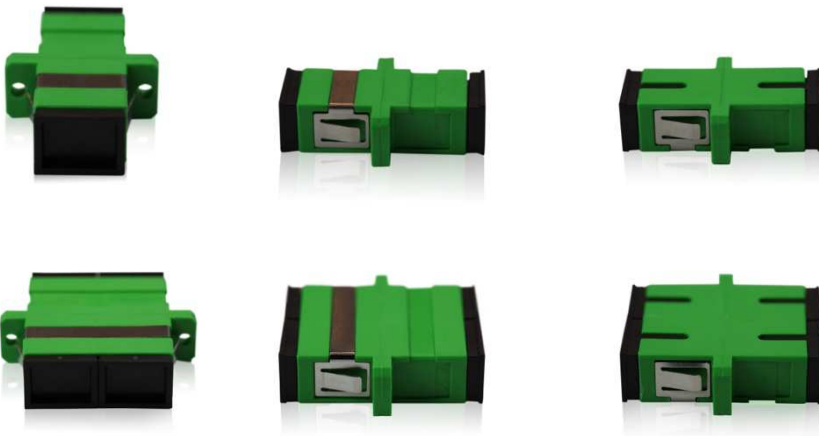
Produktnummer: ADP-J-B-xx2020AA

Produktbeschreibung

- ✓ Äußerst geringe Einfügedämpfung und hohe Rückflussdämpfung, zu 100% geprüft
- ✓ Ausführung der Adapter entsprechend IEC 61754-4
- ✓ RoHS und REACH konform
- ✓ Führungshülse aus Keramik
- ✓ Farbe: Grün

Hinweis zu Farbangaben: Farben und deren Darstellung können auftrags- und produktionsbedingt variieren sowie je nach Druck- und Bildeinstellungen unterschiedlich dargestellt werden.

Es besteht die Option, RAL-Farbtöne gemäß Ihren Vorgaben umzusetzen. Bitte kontaktieren Sie hierzu unseren Vertrieb.



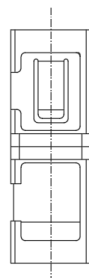
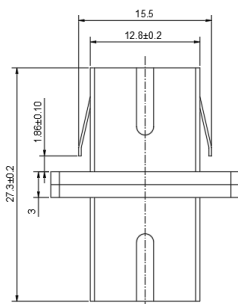
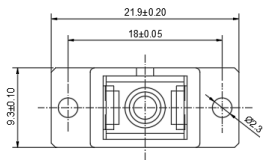
LWL Adapter Spezifikationen

Optische und mechanische Eigenschaften:

| | | Einheit | Kennzahl |
|-------------------------|------------------|---------|-----------------------------------|
| Einfügedämpfung | Charakteristisch | db | 0,1 |
| | Maximalwert | db | 0,2 |
| Haltbarkeit | | db | <0,2, mindestens 1000 Steckzyklen |
| Führungshülsen Zugkraft | | Kgf | 0,2-0,6 |
| Betriebstemperatur | | °C | -40~85 |

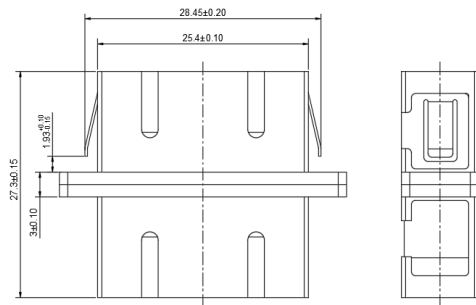
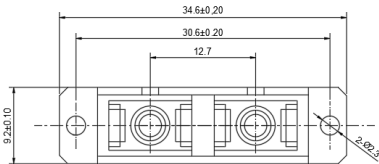
Maßzeichnungen:

SC/APC Simplex Adapter mit Flansch



ETD Glasfaser GmbH · Josefstr. 7 · 78166 Donaueschingen

SC/APC Duplex Adapter mit Flansch



Lieferformen

Verpackung: 1 Stück / Polybeutel
Mindestbestellmenge: 1 Stück

Verfügbare Varianten:

Produktnummer:

ADP-J-B-AA2020AA

ADP-J-B-AB2020AA

Produktbeschreibung:

SC/APC OS2 Simplex Adapter mit Flansch

SC/APC OS2 Duplex Adapter mit Flansch