

Datenblatt

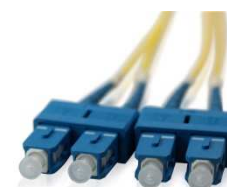
Nr.: DB_0287

ETD Glasfaser[®] LWL Patchkabel SC/UPC - SC/UPC OS2

Produktnummer: PAT-J-H20B28-22U22U-xxxx

Produktbeschreibung

- ✓ Singlemode Patchkabel E9/125 OS2
- ✓ Kabelstruktur Duplex (Figur8) mit Clip, Außendurchmesser 2,0 x 4,0 mm
- ✓ Mantelmaterial halogenfrei mit niedriger Rauchentwicklung LSZH, flammwidrig
- ✓ Brennbarkeit Steckverbinder: selbstlöschend nach UL94V-0
- ✓ Brandverhalten des zur Konfektionierung eingesetzten Kabels (Euroklassen): D_{ca}-s1,d0,a1
- ✓ RoHS und REACH konform
- ✓ Äußerst geringe Einfügedämpfung und hohe Rückflusdämpfung, zu 100% geprüft
- ✓ Ausführung der Steckverbinder entsprechend IEC 61754-4
- ✓ Mantelfarbe: Gelb
- ✓ Kabellängen individuell nach Kundenwunsch verfügbar



Hinweis zu Farbangaben: Farben und deren Darstellung können auftrags- und produktionsbedingt variieren sowie je nach Druck- und Bildeinstellungen unterschiedlich dargestellt werden.

Es besteht die Option, RAL-Farbtöne gemäß Ihren Vorgaben umzusetzen. Bitte kontaktieren Sie hierzu unseren Vertrieb.

LWL Steckverbinder Spezifikationen

Varianten:

Typ	Referenz	Beschreibung	
SC	IEC 61754-4	Singlemode Duplex mit Clip	UPC: Steckverbinder blau, Knickschutztülle blau

Optische Eigenschaften:

Einfügedämpfung	Zufällig kombiniert, im Durchschnitt $\leq 0.07\text{dB}$; Zufällig kombiniert, für 97% $\leq 0.12\text{dB}$	IEC 61300-3-34
Rückflussdämpfung	$\geq 55\text{dB}$ (UPC)	IEC 61300-3-6

		IEC 61755-3-1
Krümmungsradius (mm)	10 bis 15	
Faserüberstand (nm)	-30 bis 30	
Scheitelversatz (μm)	0 bis 30	
APC Winkel (°)	/	
Key error (°)	/	

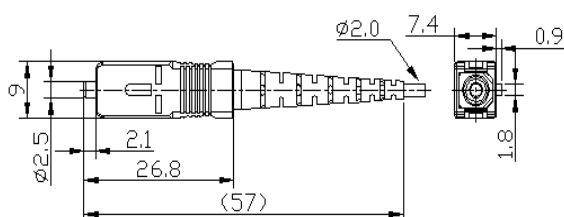
Mechanische Eigenschaften:

Prüfung	Prüfbedingungen	Referenz
Haltbarkeit	Min.1000 Steckzyklen	IEC 61300-2-2
Schwingung	Frequenz: 10 bis 55Hz, Amplitude: 0.75mm	IEC 61300-2-1
Zugfestigkeit Kabelanschluss	100N (Patchkabel);	IEC 61300-2-4
Zugfestigkeit der Verriegelung	80N für 2 bis 3mm Kabel	IEC 61300-2-6
Kabeltorsion	15N für 2 bis 3mm Kabel	IEC 61300-2-5
Schlagfestigkeit	10 Fallversuche, 1m Fallhöhe	IEC 61300-2-12
Statische Seitenlast für die Zugentlastung	1N für 1h (Patchkabel)	IEC 61300-2-42
Kälte	-25°C, 96h Dauer	IEC 61300-2-17
Trockene Wärme	+70°C, 96h Dauer	IEC 61300-2-18
Temperaturwechsel	-25°C bis +70°C, 12 Zyklen	IEC 61300-2-22
Feuchte Wärme (konstant)	+40°C bei 93%, 96h Dauer	IEC 61300-2-19

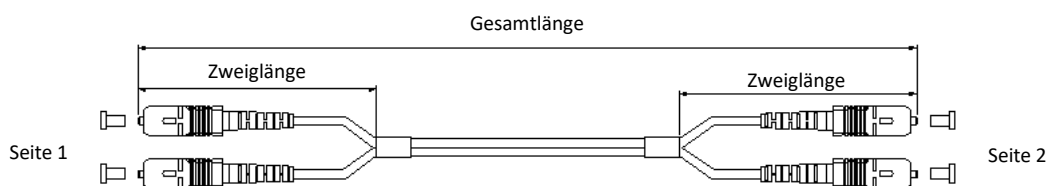
ETD Glasfaser GmbH · Josefstr. 7 · 78166 Donaueschingen

Maßzeichnungen:

SC \varnothing 2.0mm Steckverbinder



SC Duplex Patchkabel



Anwendungsbereich

Innen; Verkabelung von z.B. Rechenzentren und Bürogebäuden, Einsatz als Rangierkabel in Verteilern

Lieferformen

Verpackung: 1 Stück / Polybeutel
 Mindestbestellmenge: 1 Stück

Verfügbare Kabellängen:	Produktnummer:	Kabellänge:
	PAT-J-H20B28-22U22U-0005	0,5 m
	PAT-J-H20B28-22U22U-0010	1,0 m
	PAT-J-H20B28-22U22U-0020	2,0 m
	PAT-J-H20B28-22U22U-0030	3,0 m
	PAT-J-H20B28-22U22U-0040	4,0 m
	PAT-J-H20B28-22U22U-0050	5,0 m

ETD Glasfaser ist eine beim EU Intellectual Property Office (EUIPO) eingetragene Marke.

Seite 3 von 4

PAT-J-H20B28-22U22U-0070	7,0 m
PAT-J-H20B28-22U22U-0100	10,0 m
PAT-J-H20B28-22U22U-0125	12,5 m
PAT-J-H20B28-22U22U-0150	15,0 m
PAT-J-H20B28-22U22U-0175	17,5 m
PAT-J-H20B28-22U22U-0200	20,0 m
PAT-J-H20B28-22U22U-XXXX	nach Kundenwunsch