

Datenblatt

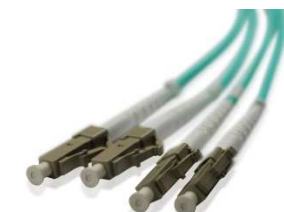
Nr.: DB_0134

ETD Glasfaser[®] LWL Patchkabel LC/UPC - LC/UPC OM3

Produktnummer: PAT-J-H20D28-10U10U-xxxx

Produktbeschreibung

- ✓ Multimode Patchkabel OM3
- ✓ Kabelstruktur Duplex (Figur8), Außendurchmesser 2,0 x 4,0 mm
- ✓ Mantelmaterial halogenfrei mit niedriger Rauchentwicklung LSZH, flammwidrig
- ✓ Brennbarkeit Steckverbinder: selbstlöschend nach UL94V-0
- ✓ Brandverhalten des zur Konfektionierung verwendeten Kabels (Euroklassen): D_{ca}-s1,d0,a1
- ✓ RoHS und REACH konform
- ✓ Äußerst geringe Einfügedämpfung und hohe Rückflusdämpfung, zu 100% geprüft
- ✓ Ausführung der Steckverbinder entsprechend IEC 61754-20
- ✓ Mantelfarbe: Türkis
- ✓ Kabellängen individuell nach Kundenwunsch verfügbar



Hinweis zu Farbangaben: Farben und deren Darstellung können auftrags- und produktionsbedingt variieren sowie je nach Druck- und Bildeinstellungen unterschiedlich dargestellt werden.

Es besteht die Option, RAL-Farbtöne gemäß Ihren Vorgaben umzusetzen. Bitte kontaktieren Sie hierzu unseren Vertrieb.

LWL Steckverbinder Spezifikationen

Varianten:

| Typ | Referenz | Beschreibung | |
|-----|--------------|------------------|---|
| LC | IEC 61754-20 | Multimode Duplex | UPC: Steckverbinder grau, Knickschutztülle weiß |

Optische Eigenschaften:

| | | |
|-------------------|--|----------------|
| Einfügedämpfung | Zufällig kombiniert, im Durchschnitt $\leq 0.05\text{dB}$; Zufällig kombiniert, für 97% $\leq 0.10\text{dB}$ | IEC 61300-3-34 |
| Rückflussdämpfung | $\geq 55\text{dB}$ (UPC) | IEC 61300-3-6 |

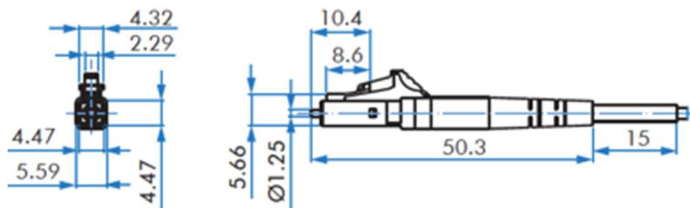
| | | IEC 61755-3-1 |
|-----------------------------------|------------|---------------|
| Krümmungsradius (mm) | 7 bis 15 | |
| Faserüberstand (nm) | -30 bis 30 | |
| Scheitelversatz (μm) | 0 bis 30 | |
| APC Winkel (°) | / | |
| Key error (°) | / | |

Mechanische Eigenschaften:

| Prüfung | Prüfbedingungen | Referenz |
|--|--|----------------|
| Haltbarkeit | Min.1000 Steckzyklen | IEC 61300-2-2 |
| Schwingung | Frequenz: 10 bis 55Hz, Amplitude: 0.75mm | IEC 61300-2-1 |
| Zugfestigkeit Kabelanschluss | 100N (Patchkabel); | IEC 61300-2-4 |
| Zugfestigkeit der Verriegelung | 80N für 2 bis 3mm Kabel | IEC 61300-2-6 |
| Kabeltorsion | 15N für 2 bis 3mm Kabel | IEC 61300-2-5 |
| Schlagfestigkeit | 10 Fallversuche, 1m Fallhöhe | IEC 61300-2-12 |
| Statische Seitenlast für die Zugentlastung | 1N für 1h (Patchkabel) | IEC 61300-2-42 |
| Kälte | -25°C, 96h Dauer | IEC 61300-2-17 |
| Trockene Wärme | +70°C, 96h Dauer | IEC 61300-2-18 |
| Temperaturwechsel | -25°C bis +70°C, 12 Zyklen | IEC 61300-2-22 |
| Feuchte Wärme (konstant) | +40°C bei 93%, 96h Dauer | IEC 61300-2-19 |

ETD Glasfaser GmbH · Josefstr. 7 · 78166 Donaueschingen

Maßzeichnungen:



Anwendungsbereich

Innen; Verkabelung von z.B. Rechenzentren und Bürogebäuden, Einsatz als Rangierkabel in Verteilern

Lieferformen

Verpackung: 1 Stück / Polybeutel
Mindestbestellmenge: 1 Stück

Verfügbare Kabellängen:

| Produktnummer: | Kabellänge: |
|--------------------------|-------------------|
| PAT-J-H20D28-10U10U-0005 | 0,5 m |
| PAT-J-H20D28-10U10U-0010 | 1,0 m |
| PAT-J-H20D28-10U10U-0020 | 2,0 m |
| PAT-J-H20D28-10U10U-0030 | 3,0 m |
| PAT-J-H20D28-10U10U-0040 | 4,0 m |
| PAT-J-H20D28-10U10U-0050 | 5,0 m |
| PAT-J-H20D28-10U10U-0070 | 7,0 m |
| PAT-J-H20D28-10U10U-0100 | 10,0 m |
| PAT-J-H20D28-10U10U-0125 | 12,5 m |
| PAT-J-H20D28-10U10U-0150 | 15,0 m |
| PAT-J-H20D28-10U10U-0175 | 17,5 m |
| PAT-J-H20D28-10U10U-0200 | 20,0 m |
| PAT-J-H20D28-10U10U-XXXX | nach Kundenwunsch |