

Datenblatt

Nr.: DB_0049

ETD Glasfaser[®] LWL Adapter LC/PC - LC/PC OM4

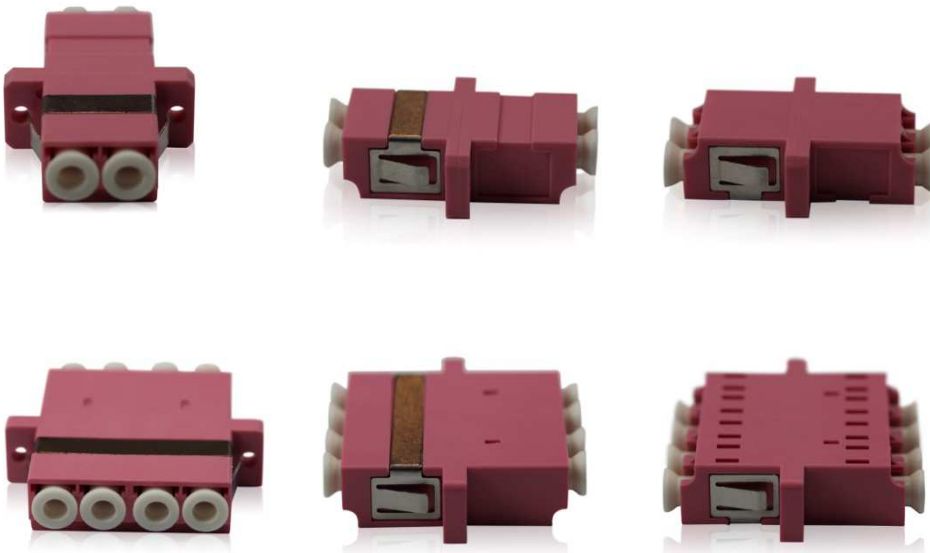
Produktnummer: ADP-J-E-xx1010PP

Produktbeschreibung

- ✓ Äußerst geringe Einfügedämpfung und hohe Rückflussdämpfung, zu 100% geprüft
- ✓ Ausführung der Adapter entsprechend IEC 61754-20
- ✓ RoHS und REACH konform
- ✓ Führungshülse aus Keramik
- ✓ Farbe: Erikaviolett

Hinweis zu Farbangaben: Farben und deren Darstellung können auftrags- und produktionsbedingt variieren sowie je nach Druck- und Bildeinstellungen unterschiedlich dargestellt werden.

Es besteht die Option, RAL-Farbtöne gemäß Ihren Vorgaben umzusetzen. Bitte kontaktieren Sie hierzu unseren Vertrieb.



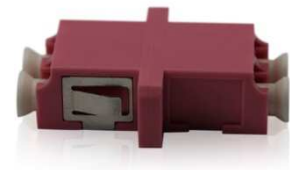
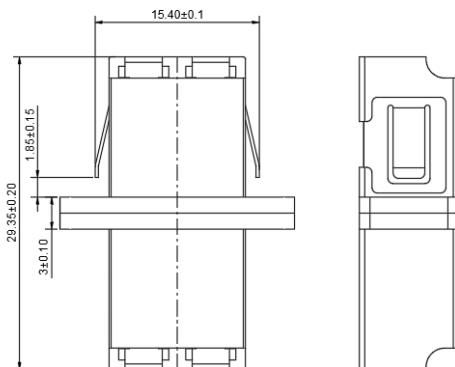
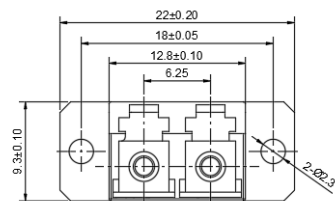
LWL Adapter Spezifikationen

Optische und mechanische Eigenschaften:

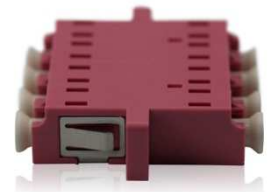
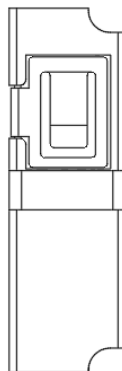
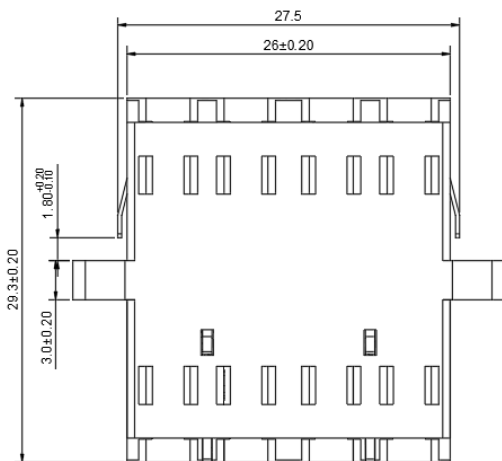
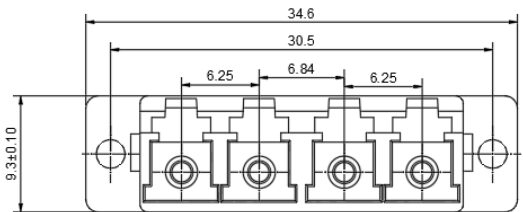
		Einheit	Kennzahl
Einfügedämpfung	Charakteristisch	db	0,1
	Maximalwert	db	0,2
Haltbarkeit		db	<0,2, mindestens 1000 Steckzyklen
Führungshülsen Zugkraft		Kgf	0,2-0,6
Betriebstemperatur		°C	-40~85

Maßzeichnungen:

LC/PC Duplex Adapter mit Flansch



LC/PC Quad Adapter mit Flansch



Lieferformen

Verpackung: 1 Stück / Polybeutel
Mindestbestellmenge: 1 Stück

Verfügbare Varianten:

Produktnummer:

ADP-J-E-BB1010PP

ADP-J-E-BC1010PP

Produktbeschreibung:

LC/PC OM4 Duplex Adapter mit Flansch

LC/PC OM4 Quad Adapter mit Flansch