

## Datenblatt

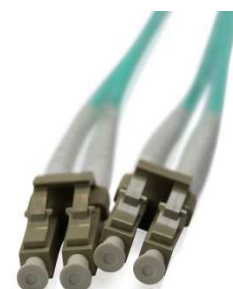
Nr.: DB\_0296

## ETD Glasfaser<sup>®</sup> LWL Patchkabel LC/UPC - LC/UPC OM3

Produktnummer: PAT-J-H20D28-12U12U-xxxx

### Produktbeschreibung

- ✓ Multimode Patchkabel OM3
- ✓ Kabelstruktur Duplex (Figur8) mit Clip, Außendurchmesser 2,0 x 4,0 mm
- ✓ Mantelmaterial halogenfrei mit niedriger Rauchentwicklung LSZH, flammwidrig
- ✓ Brennbarkeit Steckverbinder: selbstlöschend nach UL94V-0
- ✓ Brandverhalten des zur Konfektionierung verwendeten Kabels (Euroklassen): D<sub>ca</sub>-s1,d0,a1
- ✓ RoHS und REACH konform
- ✓ Äußerst geringe Einfügedämpfung und hohe Rückflussdämpfung, zu 100% geprüft
- ✓ Ausführung der Steckverbinder entsprechend IEC 61754-20
- ✓ Mantelfarbe: Türkis
- ✓ Kabellängen individuell nach Kundenwunsch verfügbar



**Hinweis zu Farbangaben:** Farben und deren Darstellung können auftrags- und produktionsbedingt variieren sowie je nach Druck- und Bildeinstellungen unterschiedlich dargestellt werden.

Es besteht die Option, RAL-Farbtöne gemäß Ihren Vorgaben umzusetzen. Bitte kontaktieren Sie hierzu unseren Vertrieb.

## LWL Steckverbinder Spezifikationen

### Varianten:

Typ	Referenz	Beschreibung	
LC	IEC 61754-20	Multimode Duplex mit Clip	UPC: Steckverbinder grau, Knickschutztülle weiß

### Optische Eigenschaften:

Einfügedämpfung	Zufällig kombiniert, im Durchschnitt $\leq 0.05\text{dB}$ ; Zufällig kombiniert, für 97% $\leq 0.10\text{dB}$	IEC 61300-3-34
Rückflussdämpfung	$\geq 55\text{dB}$ (UPC)	IEC 61300-3-6

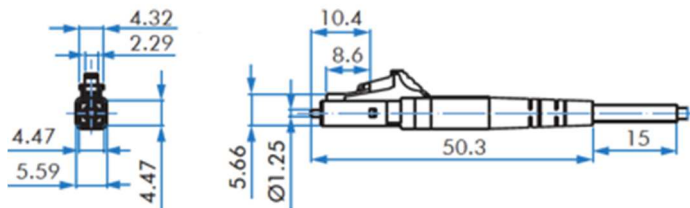
		IEC 61755-3-1
Krümmungsradius (mm)	7 bis 15	
Faserüberstand (nm)	-30 bis 30	
Scheitelversatz ( $\mu\text{m}$ )	0 bis 30	
APC Winkel (°)	/	
Key error (°)	/	

### Mechanische Eigenschaften:

Prüfung	Prüfbedingungen	Referenz
Haltbarkeit	Min.1000 Steckzyklen	IEC 61300-2-2
Schwingung	Frequenz: 10 bis 55Hz, Amplitude: 0.75mm	IEC 61300-2-1
Zugfestigkeit Kabelanschluss	100N (Patchkabel);	IEC 61300-2-4
Zugfestigkeit der Verriegelung	80N für 2 bis 3mm Kabel	IEC 61300-2-6
Kabeltorsion	15N für 2 bis 3mm Kabel	IEC 61300-2-5
Schlagfestigkeit	10 Fallversuche, 1m Fallhöhe	IEC 61300-2-12
Statische Seitenlast für die Zugentlastung	1N für 1h (Patchkabel)	IEC 61300-2-42
Kälte	-25°C, 96h Dauer	IEC 61300-2-17
Trockene Wärme	+70°C, 96h Dauer	IEC 61300-2-18
Temperaturwechsel	-25°C bis +70°C, 12 Zyklen	IEC 61300-2-22
Feuchte Wärme (konstant)	+40°C bei 93%, 96h Dauer	IEC 61300-2-19

ETD Glasfaser GmbH · Josefstr. 7 · 78166 Donaueschingen

## Maßzeichnungen:



## Anwendungsbereich

Innen; Verkabelung von z.B. Rechenzentren und Bürogebäuden, Einsatz als Rangierkabel in Verteilern

## Lieferformen

Verpackung: 1 Stück / Polybeutel  
Mindestbestellmenge: 1 Stück

Verfügbare Kabellängen:

Produktnummer:	Kabellänge:
PAT-J-H20D28-12U12U-0005	0,5 m
PAT-J-H20D28-12U12U-0010	1,0 m
PAT-J-H20D28-12U12U-0020	2,0 m
PAT-J-H20D28-12U12U-0030	3,0 m
PAT-J-H20D28-12U12U-0040	4,0 m
PAT-J-H20D28-12U12U-0050	5,0 m
PAT-J-H20D28-12U12U-0070	7,0 m
PAT-J-H20D28-12U12U-0100	10,0 m
PAT-J-H20D28-12U12U-0125	12,5 m
PAT-J-H20D28-12U12U-0150	15,0 m
PAT-J-H20D28-12U12U-0175	17,5 m
PAT-J-H20D28-12U12U-0200	20,0 m
PAT-J-H20D28-12U12U-XXXX	nach Kundenwunsch